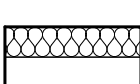
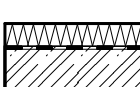


Tabulka místností 1.PP						
Č.	Název místnosti	Plocha (m2)	Podlaha	Povrch. úprava stropu	Povrch. úprava zdi	Poznámka
1S01	CHODBA SE SHODIŠTĚM	37,39	S19 - ker. dlažba	VPC omítka	VPC omítka	Ker. sokl
1S02	CHODBA	8,87	S19 - ker. dlažba	VPC omítka	VPC omítka	Ker. sokl
1S03	MÍSTNOST PRO VZT	14,67	S19 - ker. dlažba	VPC omítka	VPC omítka	Ker. sokl
1S04	MÍSTNOST PRO FVE	13,98	S19 - ker. dlažba	VPC omítka	VPC omítka	Ker. sokl
1S05	TECHNICKÁ MÍSTNOST	32,88	S19 - ker. dlažba	VPC omítka	VPC omítka	Ker. sokl
1S06	CHODBA	9,95	S19 - ker. dlažba	VPC omítka	VPC omítka	Ker. sokl
1S07	SKLEPNÍ KÓJE	18,15	S19 - ker. dlažba	VPC omítka	VPC omítka	Ker. sokl
1S08	SKLEPNÍ KÓJE	15,69	S19 - ker. dlažba	VPC omítka	VPC omítka	Ker. sokl
1S09	SKLEPNÍ KÓJE	16,04	S19 - ker. dlažba	VPC omítka	VPC omítka	Ker. sokl
1S10	SKLEPNÍ KÓJE	16,53	S19 - ker. dlažba	VPC omítka	VPC omítka	Ker. sokl
1S11	CHODBA	8,79	S19 - ker. dlažba	VPC omítka	VPC omítka	Ker. sokl
1S12	KOLÁRNA	19,94	S19 - ker. dlažba	VPC omítka	VPC omítka	Větrací mřížka
1S13	MÍSTNOST PRO POŽ. VZT	12,71	S19 - ker. dlažba	VPC omítka	VPC omítka	Ker. sokl
1S14	KOLÁRNA PRO KANCELÁŘE	32,81	S19 - ker. dlažba	VPC omítka	VPC omítka	Ker. sokl
1S15	ARCHIV	34,51	S19 - ker. dlažba	VPC omítka	VPC omítka	Ker. sokl
1S16	SKLADOVACÍ PROSTOR	18,04	S19 - ker. dlažba	VPC omítka	VPC omítka	Ker. sokl
1S17	SKLADOVACÍ PROSTOR	15,69	S19 - ker. dlažba	VPC omítka	VPC omítka	Ker. sokl
1S18	SKLADOVACÍ PROSTOR	16,53	S19 - ker. dlažba	VPC omítka	VPC omítka	Ker. sokl
1S19	CHODBA	9,95	S19 - ker. dlažba	VPC omítka	VPC omítka	Ker. sokl
		355,10 m²				

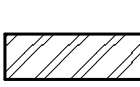
LEGENDA MATERIÁLŮ



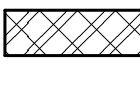
OBVODOVÉ ZDIVO
Sendvičové zdivo z keramických tvárnice PTH 30 Profi TL. 300mm zděné na tenkovrstvou maltu PTH, $\lambda = 0,170 \text{ W/(mK)}$, pevnost P15 a certifikovaný kontaktní zateplovací systém ETICS z Isover EPS Greywall SP 80F tl. 200 mm, $\lambda = 0,031 \text{ W/(mK)}$



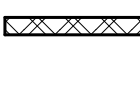
OBVODOVÉ ZDIVO
Sendvičové zdivo z betonových tvárnice BEST 30 TL. 300mm vyztužené bet. výztuží B500B a zalité betonem C25/30, natavený asfaltový pás tl. 4mm, polystyren XPS tl.150mm $\lambda = 0,034 \text{ W/(mK)}$, novová fólie



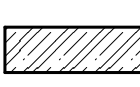
VNITŘNÍ NOSNÉ ZDIVO
keramické tvárnice PTH 30 AKU Z TL. 300mm zděné na maltu PTH M10, $\lambda = 0,310 \text{ W/(mK)}$, pevnost P15, neprůzvučnost $R_w = 57 \text{ dB}$



VNITŘNÍ NOSNÉ ZDIVO
keramické tvárnice PTH 30 Profi TL. 300mm zděné na tenkovrstvou maltu PTH, $\lambda = 0,170 \text{ W/(mK)}$, pevnost P15, neprůzvučnost $R_w = 48 \text{ dB}$



VNITŘNÍ NENOSNÉ ZDIVO
keramické tvárnice PTH 11,5 Profi TL. 115 mm zděné na tenkovrstvou maltu PTH, $\lambda = 0,250 \text{ W/(mK)}$, pevnost P10, neprůzvučnost $R_w = 43 \text{ dB}$



ŽELEZOBETON C25/30, OCEĽ B500B,

LEGENDA PŘEKLADŮ

OZN	SPECIFIKACE PRVKŮ V PŘEKLADU	DĚLKA (mm)	SCHÉMA	POČET PŘEKLADŮ
P6	4x Porotherm KP 7 - 125	1250		10
P8	1x Porotherm KP 11,5 - 125	1250		8
P10	4x Porotherm KP 7 - 175	1750		2
P14	Železobet. překlad monolitický	1250		13

- *) - PŘEKLADY JSOU DOPLNĚNY O TEPELNOU IZOLACI EPS 70 tl. 80 mm A PODOMÍTKOVÝM KASTLIKEM Z PURINITU PRO ULOŽENÍ VENKOVNÍCH ŽALUZII

LEGENDA ZNAČEK

- (Ox) OZNAČENÍ OKENNÍCH VÝPLNÍ - BLIŽŠÍ SPECIFIKACE VE VÝPISU OKEN
- (Dx) OZNAČENÍ DVEŘNÍCH VÝPLNÍ A ORIENTACE - BLIŽŠÍ SPECIFIKACE VE VÝPISU DVEŘÍ
- (Px) OZNAČENÍ PŘEKLADŮ - BLIŽŠÍ SPECIFIKACE V LEGENDĚ PŘEKLADŮ
- (Kx) OZNAČENÍ KLEMPÍŘSKÝCH VÝROBKŮ - BLIŽŠÍ SPECIFIKACE VE VÝPISU KLEMPÍŘSKÝCH VÝROBKŮ
- (Tx) OZNAČENÍ TRUHLÁŘSKÝCH VÝROBKŮ - BLIŽŠÍ SPECIFIKACE VE VÝPISU TRUHLÁŘSKÝCH VÝROBKŮ
- (Zx) OZNAČENÍ ZÁMEČNICKÝCH VÝROBKŮ - BLIŽŠÍ SPECIFIKACE VE VÝPISU ZÁMEČNICKÝCH VÝROBKŮ
- (SK) SDK KASTLIK
- (RD) REVIZNÍ DVÍŘKA
- (VS) VÝTAHOVÁ ŠACHTA O ROZMĚRECH 2700x1800 mm.
- (X1) OSOBNÍ VÝTAH KONE Monospace 500 DX, VELIKOST KABINY 1100x2200 mm
- (X1) DILATACE SCHODIŠTĚ POMOCÍ SYSTÉMU SCHÖCK TRONSOLE

POZNÁMKY

- VÝPLNĚ OTVORŮ JSOU Z VNĚJŠÍ STRANY PŘEKRYTY TEPELNOU IZOLACÍ MINIMÁLNĚ 30 mm.
- DILATACE VÝTAHOVÉ ŠACHTY BUDE PROVEDENA POMOCÍ TRVALE PRUŽNÝCH DESEK STYLOMER.
- DILATACE SCHODIŠTĚ JE PO CELEM JEHO OBVODU POMOCÍ SYSTÉMU SCHÖCK TRONSOLE.
- DEŠŤOVÉ SVODY JSOU OBLAENÉ AKUSTICKOU MIN. IZOLACÍ TL. 25 mm
- POZN.1 - VĚTRACÍ OTVOR VE STĚNĚ - PROTIPOŽÁRNÍ MŘÍŽKA
- POZN.2 - PROSTUP PRO DEŠŤOVOU KANALIZACI 200 x 200 mm, výška spodní hrany 2650 mm od podlahy
- POZN.3 - PROSTUP PRO VODOVODNÍ PŘIPOJKU 200 x 200 mm, výška spodní hrany 2650 mm od podlahy
- POZN.4 - PROSTUP PRO KANALIZACI 200 x 200 mm, výška spodní hrany 2650 mm od podlahy

0,000 = +262,900 m.n.m. B.p.v. / SOUŘADNICOVÝ SYSTÉM S-JTSK			
PŘEDMĚT	DIPLOMOVÁ PRÁCE	FAKULTA STAVEBNÍ pedagogické stavební	
VYPRACOVAL	Bc. Štěpán STEHLÍK		
VEDOUCÍ PRÁCE	Ing. Petra BERKOVÁ, Ph.D.	FORMÁT	8 x A4
STAVEBNÍK	Obec Jaroměř, nám. Čs. armády 16, 551 33 Jaroměř		
MÍSTO STAVBY	Jaroměř p.č. 000/1 a 000/2, 551 01 Jaroměř	DATUM	01/2025
NÁZEV STAVBY	BUDOVA OBČANSKÉ VYBAVENOSTI	STUPEŇ PD	DPS
STAVEBNÍ OBJEKT	SO.01 - STAVEBNÍ OBJEKT 01	MĚŘÍTKO:	Č. VYKRESU:
ČÁST	DLE VYHLÁŠKY Č. 499/2006 Sb.	1:50	D.1.1.1
OBSAH:	Púdorys 1.PP		